

# Ductos Tapados y Mastitis

## Ductos Tapados

Si Ud. nota un pequeño bulto del tamaño de una arveja en su senos, puede ser un ducto tapado. Esto ocurre cuando una porción del seno no queda completamente vaciado durante las alimentaciones.



### Remedio:

- Aplicar una compresa tibia en el área antes de la alimentación puede ser eficaz para liberar la leche.
- Masajee el bulto hacia el pezón durante la alimentación.
- Puede demorar 2-3 alimentaciones para vaciarlo completamente. Coloque el mentón de su bebe hacia el área donde está el bulto. Ahí será donde ocurrirá la mayor cantidad de vaciado.
- Si encuentra un bulto persistente que no responde a estas medidas, por favor vea a su médico. Puede ser un problema distinto.

## Poros de Pezón Tapado

Esto aparece como un pequeño punto blando en la punta del pezón y usualmente es muy doloroso. Es uno de los ductos de leche que está tapado.

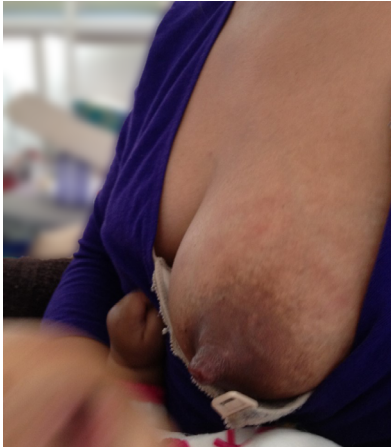


### Remedio:

- Ablande el tapón con una compresa tibia, puede ser efectivo para liberar la leche.
- En casos persistentes, es posible que deba consultar su estado de salud al proveedor de atención médica para quitar el techo (tomando la capa superior de piel fuera del tapón).

# Mastitis

Esto ocurre con mayor frecuencia en madres que tienen rajaduras o ampollas en el pezón o que están pasando por un período de estrés como cuando regresan al trabajo, participando de actividades de días festivos o teniendo cambios en su rutina diaria normal.



## Los síntomas pueden incluir:

- Fiebre alta que empieza muy rápidamente
- Área roja y caliente en el seno
- Manchas rojas en el seno
- Dolor y un bulto en el seno
- Zona dura en el seno con forma de cuña
- Síntomas parecidos a la gripe
- Escalofríos
- Cansancio extremo

## Remedio:

- Alimentación frecuente.
- Aplique calor húmedo antes de las alimentaciones (ducha o compresas).
- Posicionamiento y alineación correctos para lograr profundidad en el enganche.
- Masajee suavemente el área y compresiones durante las alimentaciones.
- Extracción manual o con sacaleches para aliviar antes o después alimentación, si es necesario.
- Aplique hielo después de las alimentaciones.



Su proveedor de atención médica le recetará un antibiótico. Ud. debe tomar el ciclo completo de 7-10 días de la medicación. No deje de tomar el medicamento hasta que termine las dosis recomendadas por su médico, aunque se sienta mejor. Una mastitis tratada de manera inadecuada tiende a volver.



La información proporcionada está destinada únicamente a fines educativos e informativos generales. No se pretende ni se supone que sustituya al consejo médico profesional. Siempre busque el consejo de su proveedor de atención médica para cualquier pregunta que pueda tener sobre su condición médica o la de su bebé. Nunca ignore el consejo médico profesional ni se demore en buscarlo debido a algo que haya recibido en esta información. Siéntase libre de duplicar según la licencia de creative commons CC BY-ND.

Fecha: diciembre de 2020

Versión en inglés revisada por: Nekisha Killings MPH, IBCLC